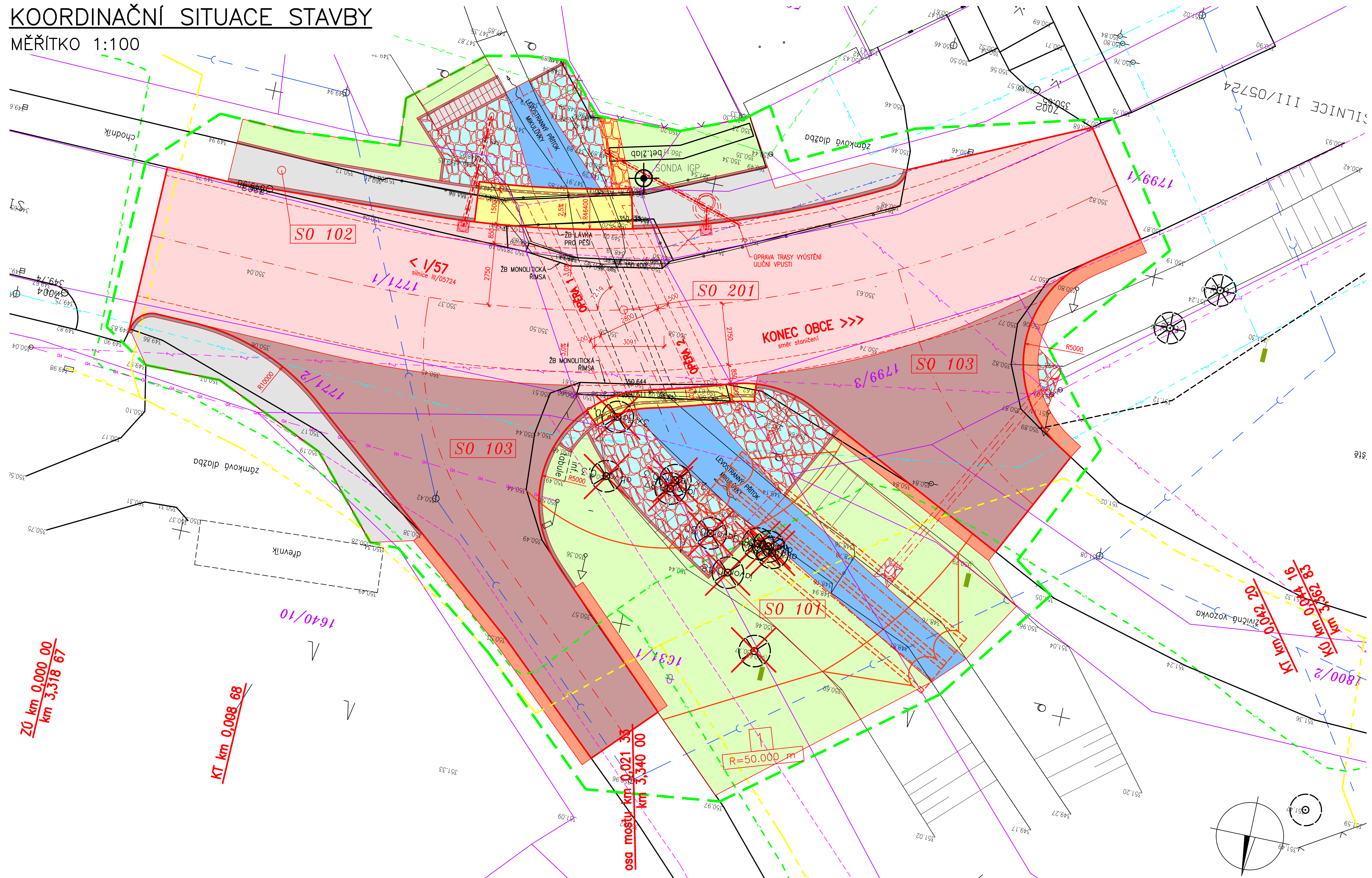


# KOORDINAČNÍ SITUACE STAVBY

MĚŘITKO 1:100



## SEZNAM STAVEBNÍCH OBJEKTŮ:

SO 101 DOPRAVNĚ INŽENÝRSKÉ OPATŘENÍ

SO 102 CHODNÍKY + OBRUBY

SO 103 NAPOJENÍ MÍSTNÍCH KOMUNIKACÍ

SO 201 MOST

## LEGENDA PLOCH:

- VOZOVKA - ASFALTOVÝ KOBEC RŠZK
- VOZOVKA - ASFALTOVÝ KOBEC MK
- NEZPEVNĚNÁ KRAJNICE - ASFALTOVÝ RECYKLÁT
- SVAHY NÁSPŮ - OHUMOVÁNÍ A ZATRAVNĚNÍ
- ÚPRAVA POVrchU - KAMENNÁ DLAŽBA DO BETONU
- ZB ŘÍMSY
- OBRUBY
- ZÁMKOVÁ DLAŽBA, PREFABRIKÁTY
- ÚPRAVA POVrchU - KAMENNÝ POHOZ S NEUROVNANÝM LÍCEM

- OBVOD STAVBY
- ZAŘÍZENÍ STAVENIŠTĚ
- HRANICE PARCEL KN  
ORIENTAČNÍ ZÁKRES  
PARCELNÍ ČÍSLO
- 928/2
- STROMY
- KÁCENÍ STROMŮ

## LEGENDA SÍTÍ:

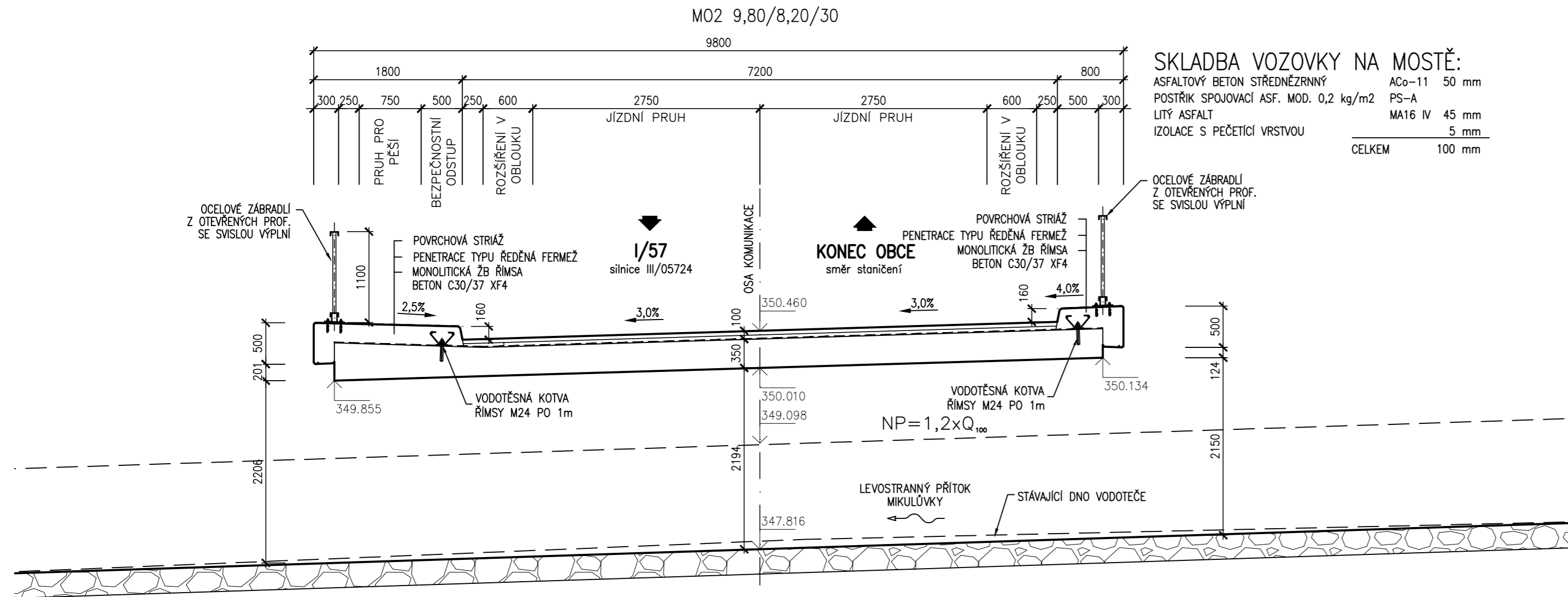
- VEDENÍ NN
- KANALIZACE
- VODOVOD
- PLYN STL
- SDĚLOVACÍ VEDENÍ
- VEŘEJNÉ OSVĚTLENÍ

SOUŘADNICOVÝ SYSTÉM: S-JTSK  
VÝŠKOVÝ SYSTÉM: BpV

ZMĚNA	VYPRACOVAL	DATUM	KONTROLOVAL	PROVEDL	PODPIS
ZODPOVĚDNÝ PROJEKTANT ING. PROKOP IVO	VILAM PAVEL		ING. PROKOP IVO		<b>PROKOP MOSTY s.r.o.</b> Slavkova 1a, 638 01 BRNO mobil 602 557 857 IČO: 277 31 405 DIČ: CZ 277 31 405
INVESTOR ŘEDITELSTVÍ SILNIC ZLÍNSKÉHO KRAJE, p.o.					STAVEBNÍ ÚŘAD VALAŠSKÉ MEZIŘÍČÍ DATUM KVĚTEN 2019
STAVBA SILNICE III/05724: MIKLŮVKA, MOSTNÍ OBJEKT					FORMÁT BA4 MĚŘITKO 1:100 STUPEŇ DSP, PDPS, RDS
OBSAH PŘÍLOHY <b>KOORDINAČNÍ SITUACE STAVBY</b>					ČÍSLO ZAKÁZKY PD/025/6 ČÍSLO PŘÍLOHY ČÍSLO PARE
					<b>02</b>

# PŘÍČNÝ ŘEZ

MĚŘÍTKO 1:50



## SKLADBA VOZOVKY NA MOSTĚ:

ASFALTOVÝ BETON STŘEDNĚZRNNÝ	ACo-11	50 mm
POSTŘÍK SPOJOVACÍ ASF. MOD. 0,2 kg/m <sup>2</sup>	PS-A	
LITÝ ASFALT	MA16 IV	45 mm
IZOLACE S PEČETÍCI VRSTVOU		5 mm
<b>CELKEM</b>		<b>100 mm</b>

SOUŘADNICOVÝ SYSTÉM: S-JTSK  
VÝŠKOVÝ SYSTÉM: BpV

ZMĚNA	DATUM	PROVEDL	PODPIS
ZODPOVĚDNÝ PROJEKTANT	VYPRACOVAL	KONTROLOVAL	<b>PROKOP MOSTY s.r.o.</b> Slavičkova 1a, 638 00 BRNO mobil: 602 557 857 IČO: 277 31 405 DIČ: CZ 277 31 405
ING. PROKOP IVO	VILAM PAVEL	ING. PROKOP IVO	
INVESTOR	ŘEDITELSTVÍ SILNIC ZLÍNSKÉHO KRAJE, p.o.		
STAVBA	SILNICE III/05724: MIKULŮVKA, MOSTNÍ OBJEKT		VALAŠSKÉ MEZIŘÍČÍ
OBSAH PŘÍLOHY			ČÍSLO PŘÍLOHY
<b>PŘÍČNÝ ŘEZ</b>			<b>D03</b>
			ČÍSLO PARÉ

# PODÉLNÝ ŘEZ

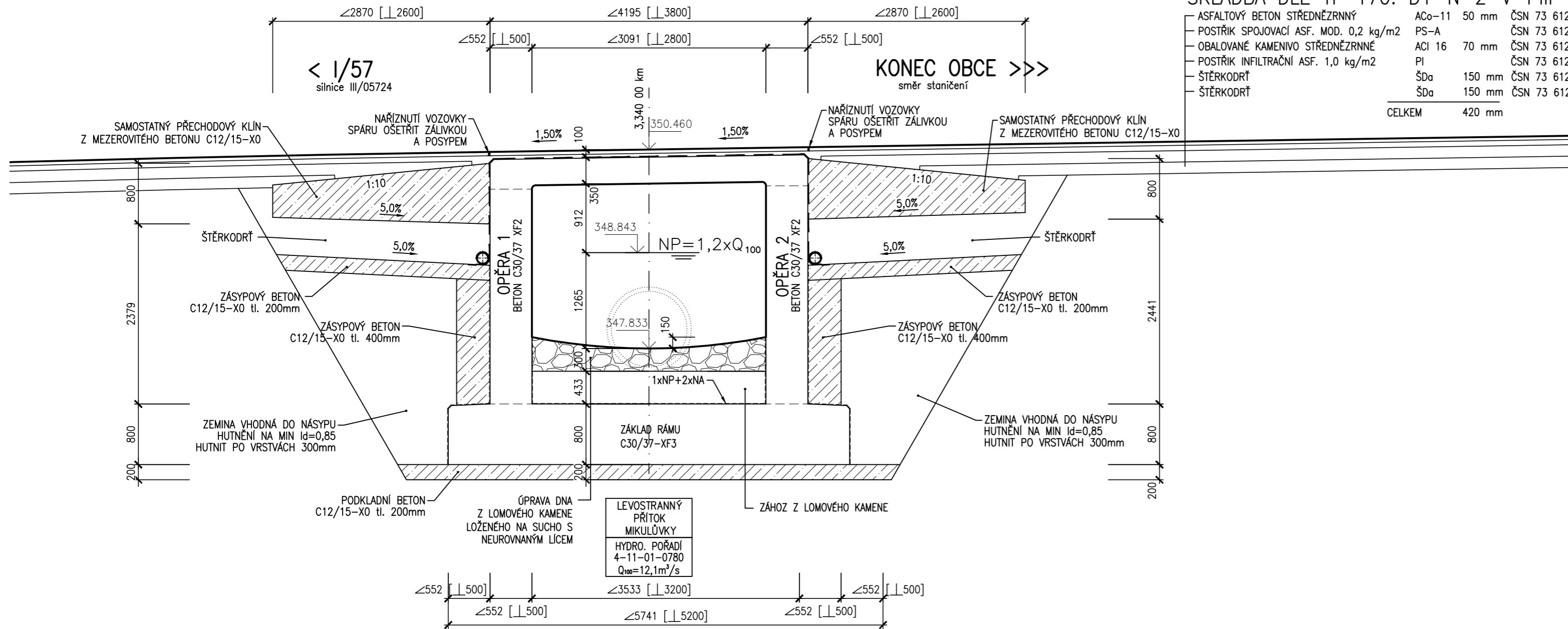
MĚŘÍTKO 1:50

## SKLADBA VOZOVKY NA MOSTĚ:

ASFALTOVÝ BETON STŘEDNĚZRNNÝ	ACo-11	50 mm
POSTŘÍK SPOJOVACÍ ASF. MOD. 0,2 kg/m <sup>2</sup>	PS-A	
LITÝ ASFALT	MA16 IV	45 mm
IZOLACE S PEČETÍČÍ VRSTVOU		5 mm
<b>CELKEM</b>		<b>100 mm</b>

## SKLADBA DLE TP 170: D1-N-2-V-PIII

ASFALTOVÝ BETON STŘEDNĚZRNNÝ	ACo-11	50 mm	ČSN 73 6121
POSTŘÍK SPOJOVACÍ ASF. MOD. 0,2 kg/m <sup>2</sup>	PS-A		ČSN 73 6129
OBALOVANÉ KAMENIVO STŘEDNĚZRNNÉ	ACI 16	70 mm	ČSN 73 6121
POSTŘÍK INFILTRAČNÍ ASF. 1,0 kg/m <sup>2</sup>	PI		ČSN 73 6129
ŠTĚRKODRŤ	ŠDa	150 mm	ČSN 73 6126
ŠTĚRKODRŤ	ŠDa	150 mm	ČSN 73 6126
<b>CELKEM</b>		<b>420 mm</b>	



SOUŘADNICOVÝ SYSTÉM: S-JTSK  
VÝŠKOVÝ SYSTÉM: BpV

ZMĚNA	DATUM	PROVEDL	PODPIS
ZODPOVĚDNÝ PROJEKTANT	VYPRACOVAL	KONTROLOVAL	<b>PROKOP MOSTY s.r.o.</b> Slavičkova 1a, 638 00 BRNO mobil: 602 557 857 IČO: 277 31 405 DIČ: CZ 277 31 405
ING. PROKOP IVO	VILAM PAVEL	ING. PROKOP IVO	
INVESTOR	ŘEDITELSTVÍ SILNIC ZLÍNSKÉHO KRAJE, p.o.		
STAVBA	SILNICE III/05724: MIKULŮVKA, MOSTNÍ OBJEKT		DATUM KVĚTEN 2019
OBSAH PŘÍLOHY			FORMÁT 3A4
			MĚŘÍTKO 1:50
			STUPEŇ DSP, PDPS, RDS
<b>PODÉLNÝ ŘEZ</b>			ČÍSLO ZAKÁZKY PD/025/6
			ČÍSLO PŘÍLOHY <b>D04</b>